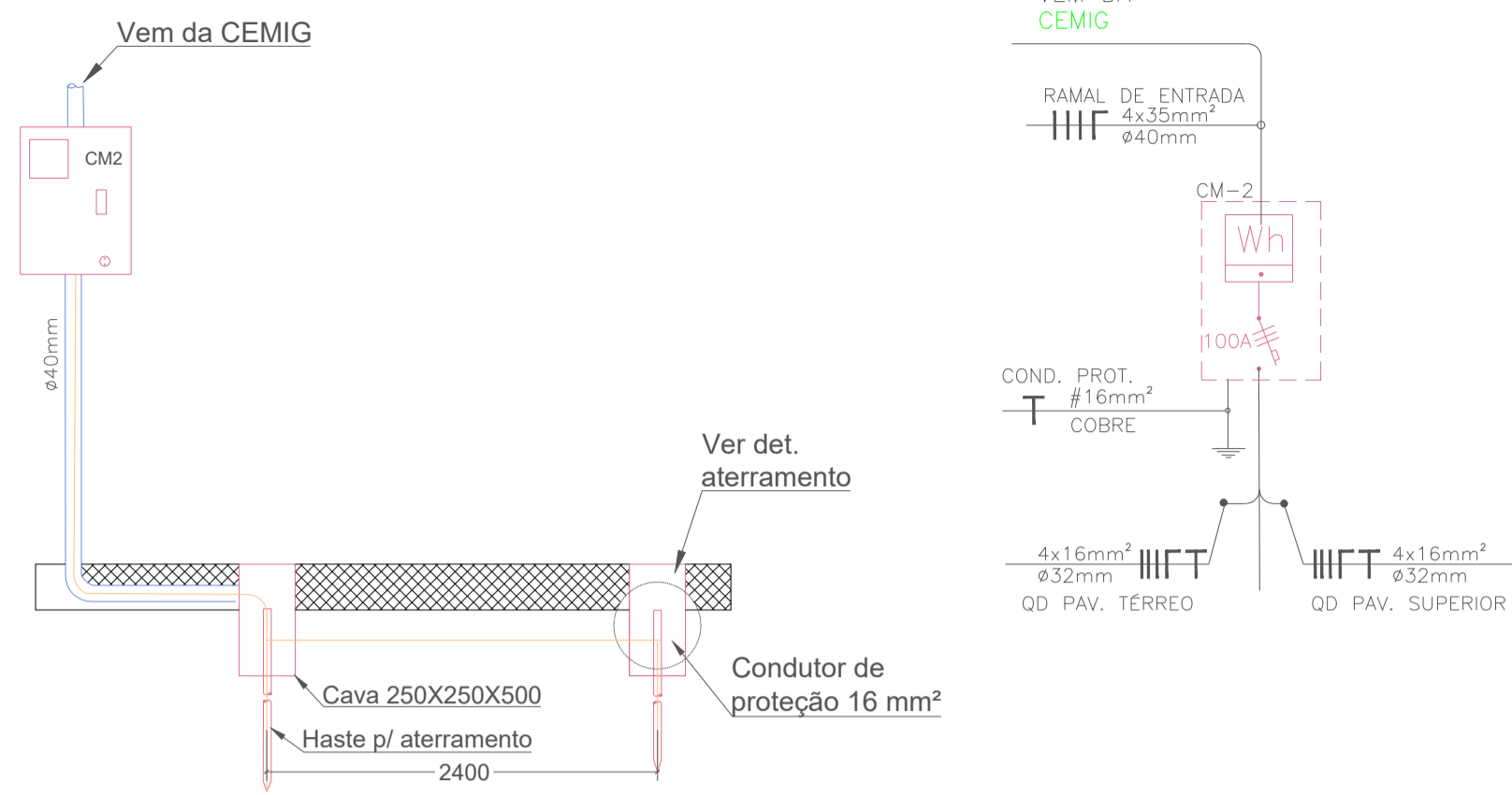
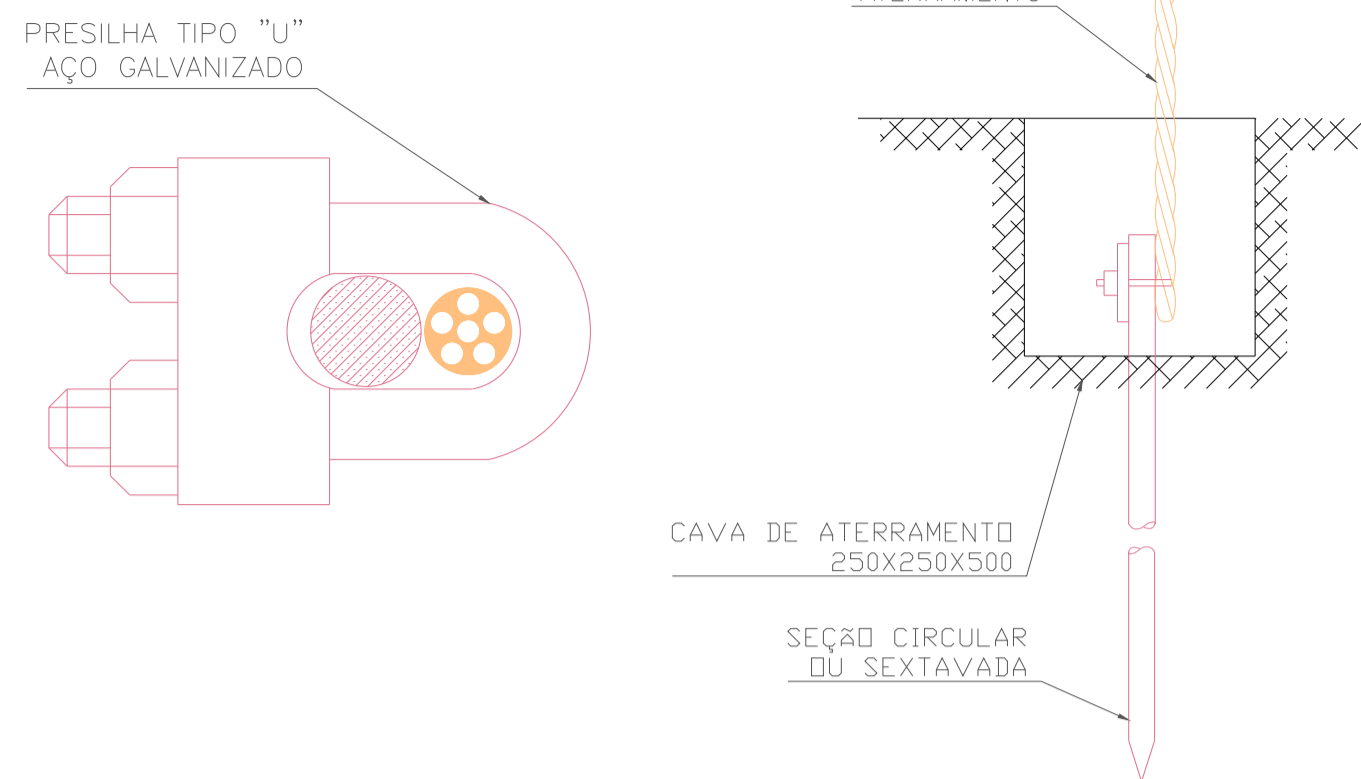


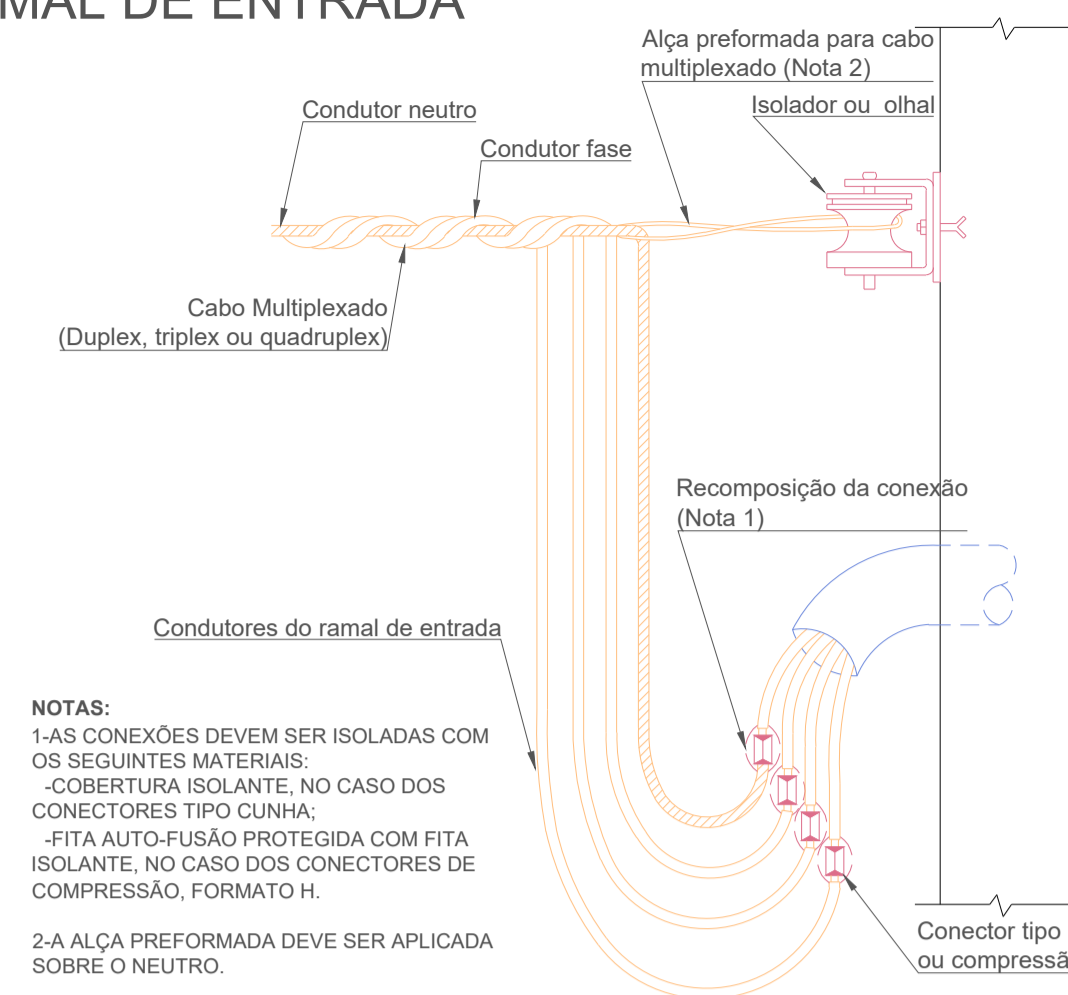
**DETALHE E DIAGRAMA UNIFILIAR DO CENTRO DE MEDIÇÃO SEM ESCALA MEDIDAS EM MM**



**DETALHE DA CONEXÃO DO CABO COM A HASTE DE ATERRAMENTO SEM ESCALA MEDIDAS EM MM**



**DETALHE DO RAMAL DE ENTRADA SEM ESCALA MEDIDAS EM MM**



**NOTAS:**  
 1-AS CONEXÕES DEVEM SER ISOLADAS COM OS SEGUINTE MATERIAIS:  
 -COBERTURA SOLANTE, NO CASO DOS CONECTORES TIPO CUNHA;  
 -FITA AUTO-FUSÃO PROTEGIDA COM FITA ISOLANTE, NO CASO DOS CONECTORES DE COMPRESSÃO, FORMATO H.  
 2-A ALÇA PREFORMADA DEVE SER APLICADA SOBRE O NEUTRO.

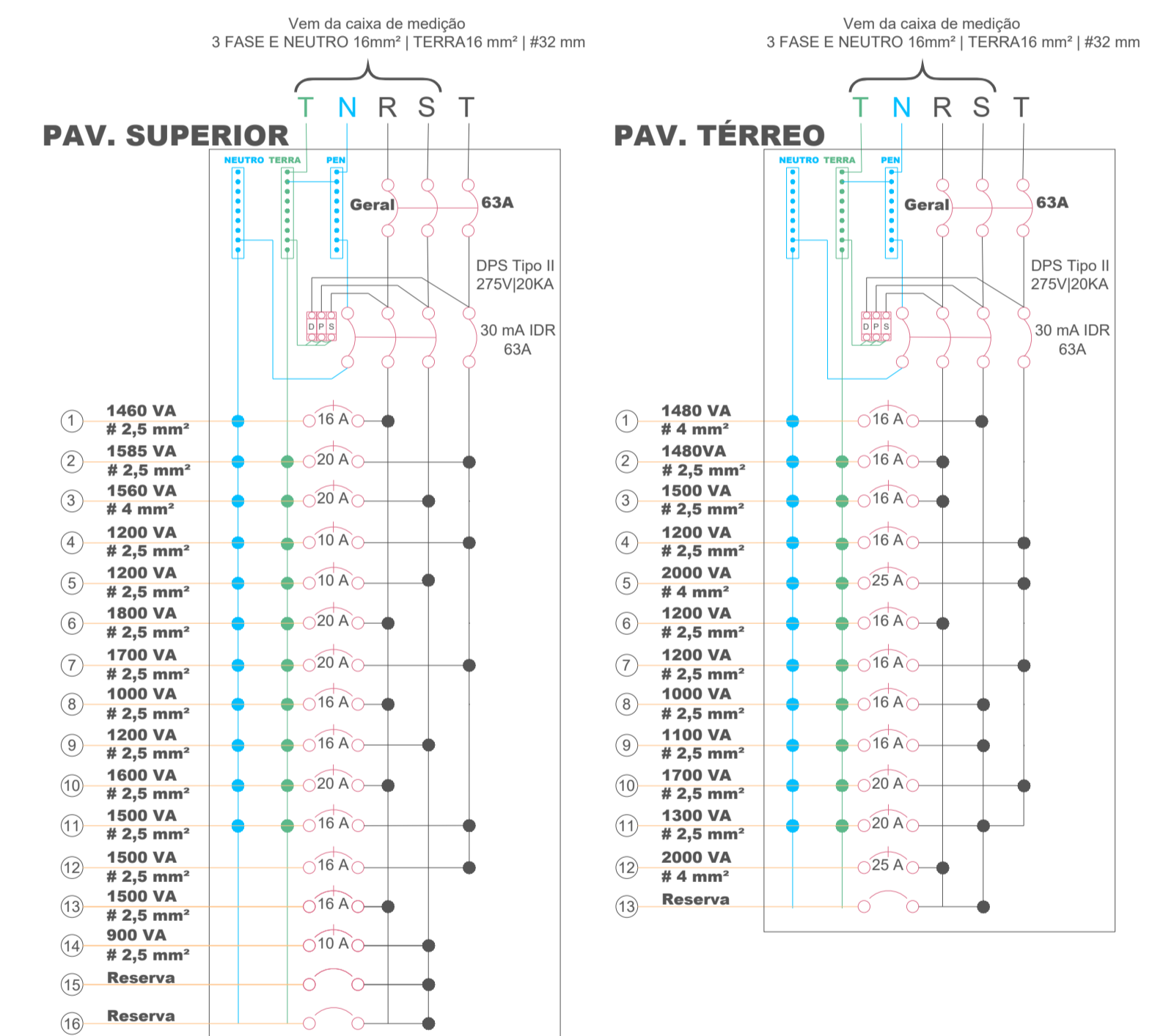


PLANTA BAIXA - 2º PAVIMENTO  
ESC. 1/75



PLANTA BAIXA - PAVIMENTO TÉRREO  
ESC. 1/75

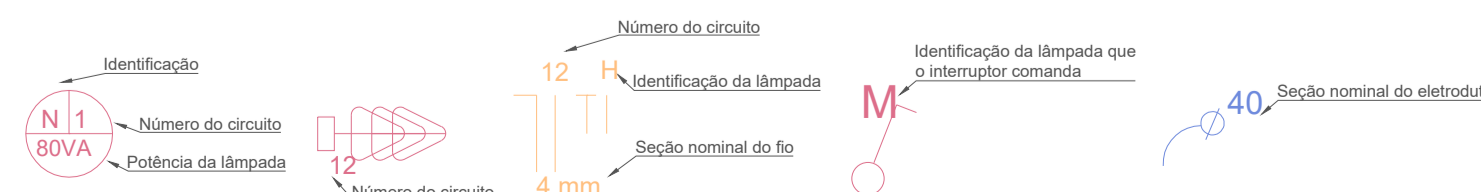
**DIAGRAMA DO QUADRO DE DISTRIBUIÇÃO**



**LEGENDAS**

- PONTO DE ILUMINAÇÃO NO TETO
- ◻ ARANDELA DE PAREDE CAIXA 4"x2" (1.80 m)
- ◻ TOMADA 10A/250V CAIXA 2"x4" (0.30 m) 1/2/3 MÓDULOS
- ◻ TOMADA 10A/250V CAIXA 2"x4" (0.70 m) 1/2/3 MÓDULOS
- ◻ TOMADA 10A/250V CAIXA 2"x4" (1.10 m) 1/2/3 MÓDULOS
- ◻ TOMADA 10A/250V + INTERRUPTOR 2 TECLAS (1.10 m)
- ◻ TOMADA 10A/250V 2 MÓDULOS + INTERRUPTOR (1.10 m)
- ◻ INTERRUPTOR SIMPLES 1 / 2 / 3 TECLAS (1.10 m)
- ◻ INTERRUPTOR PARALELO 1 / 2 / 3 TECLAS (1.10 m)
- ◻ ELETRODUTO QUE DESCE OU SOBE NA LAJE
- ◻ ELETRODUTO JÁ EXISTENTE NA LAJE A APROVEITAR
- ◻ ELETRODUTO NA PAREDE A CONSTRUIR
- ◻ TOMADA RJ45 1/2/3 MÓDULOS (0.30 m)
- ◻ TOMADA RJ 11 1/2/3 MÓDULOS (0.30 m)
- ◻ CAIXA DE PASSAGEM 4X4CM
- ◻ FIAÇÃO NEUTRO, FASE, TERRA E RETORNO
- ◻ QUADRO DE DISTRIBUIÇÃO

OBJETOS E LINHAS EM AMARELO COMPÕE O DIMENSIONAMENTO DE REDE DE INTERNET E TELEFONIA



**PROJETO ELÉTRICO**

Responsável Técnico: Brunara Luana Landim  
Engenheira Eletricista |CREA-MG nº 141988306-2

Cliente: PREFEITURA MUNICIPAL DE BOCAINA DE MINAS  
Rua Capitão João Mariano Dias, 86, Centro de Bocaina de Minas-MG

Finalidade do projeto: Reforma  
ART do Projeto:MG20210127408

FOLHA: DATA:  
01/01 18/08/2021